



Märjamaa Vallavalitsus  
marjamaa@marjamaa.ee  
Tehnika tn 11  
78304, Rapla maakond, Märjamaa  
vald, Märjamaa alev

Teie 28.03.2024 EHR-i menetlus 419911

Meie 03.04.2024 nr 7.1-2/24/5315-2

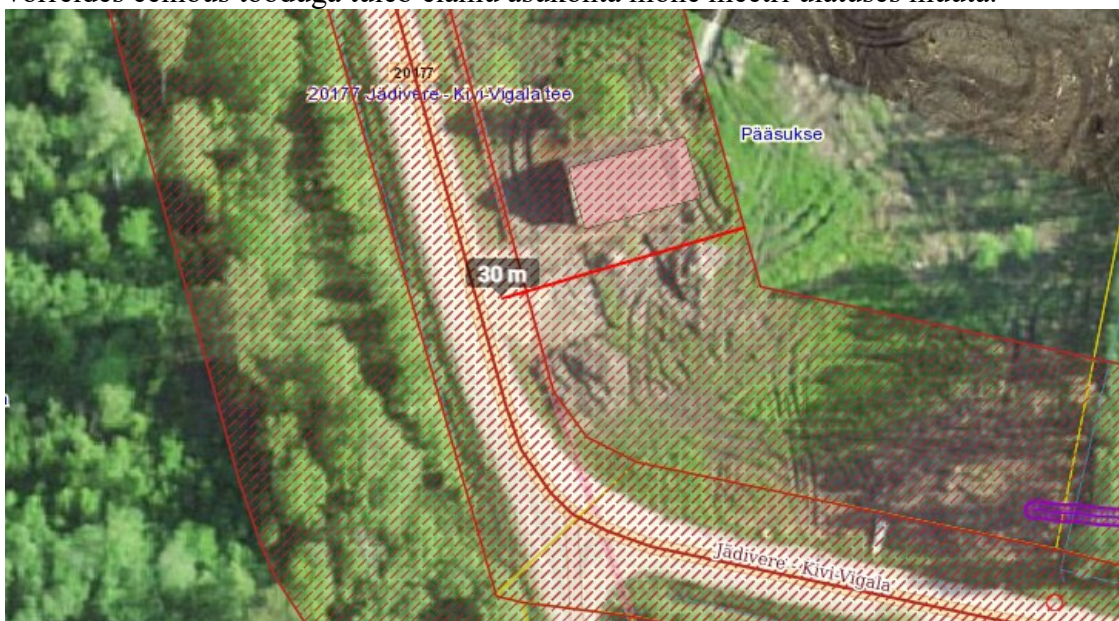
### **Pääsukse kinnistu projekteerimistingimuste eelnõu kooskõlastamata jätmine**

Olete esitanud Transpordiametile kooskõlastamiseks projekteerimistingimuste eelnõu Rapla maakonna Märjamaa valla Leibre küla Pääsukse kinnistule elamu ja abihoonete ehitamiseks.

Kinnistu (katastritunnus 88402:002:0610) asub riigitee nr 20177 Jädivere – Kivi-Vigala tee km 2,71-2,875 kaitsevööndis.

Lähtudes ehitusseadustiku (edaspidi EhS) § 70 lg 2 p 2 ja § 99 lg 3 **jätame projekteerimistingimuste eelnõu kooskõlastamata** ja esitame järgnevad märkused.

1. Riigitee kaitsevööndis on keelatud EhS § 70 lg 2 ja § 72 lg 1 nimetatud tegevused, sh on keelatud ehitada ehitusloakohustuslikku teist ehitist. Riigitee kaitsevööndis kehtivatest piirangutest võib kõrvale kalduda Transpordiameti nõusolekul vastavalt EhS § 70 lg 3. Eelnõu kohaselt on kõik hooned (elamu osaliselt, teised ehitised täielikult) kavandatud riigitee kaitsevööndisse. Lähtuvalt asjaolust, et projektiga hõlmatav ala ulatub riigitee kaitsevööndisse, tuleb projekti koostamisel arvestada liiklusest põhjustatud häiringutega (müra, õhusaaste). Riigitee kaitsevöönd on näidatud alloleval Maa-ameti kaardi väljavõttel. Arvestades riigiteelt lähtuvate võimalike häiringutega ei nõustu me elamu ehitamisega riigitee kaitsevööndisse ning võrreldes eelnõus tooduga tuleb elamu asukohta mõne meetri ulatuses muuta.



2. Juhime teie tähelepanu sellele, et riikliku teeregistri kohaselt puudub kinnistule nõuetekohane mahasõit (ristumiskoht riigiteega). Palun lisage projekteerimistingimuste eelnõule kavandatava kinnistule juurdepääsu asukoht (ristumiskoht riigiteega). Ristumiskoha kavandamisel peab arvestama, et oleks täidetud kliimaministri 17.11.2023 määruse nr 71 „Tee projekteerimise normid“ Lisa 1 tabeli 18 ja Lisa 2 joonise 8 ning juhendi "Ristmike vahekauguse ja nähtavusala määramine" kohased ristumiskoha nähtavuskolmnurgad, milles ei tohi paikneda nähtavust piiravaid takistusi. Arvestades, et ristumiskohale Jädivere poolt lähenemisel jääb enne ristumiskohta järsk kurv, võib ristumiskohal vasakul kohandada kiiruspiirangule 70 km/h mõeldud nähtavuskolmnurka (3x120 m). Näitlik – teadmata kavandatava ristumiskoha tegelikku asukohta – nähtavuskolmnurk on näidatud alloleval joonisel. Nähtavuse tagamiseks ei tohi hoonet (puukuur-garaaž) või muud nähtavust piiravat takistust kavandada nähtavuskolmnurka.



3. Projekteerimistingimuste eelnõus on viidatud rajatavale tiigile. Tiigi asukohta ei ole eelnõus näidatud, palume see näidata. Tiigi kavandamisel ei tohi ohustada riigitee mulde niiskusrežiimi.
4. Palume peale korrigeerimist esitada projekteerimistingimuste eelnõu meile uuesti kooskõlastamiseks, täpsustavad nõuded projekti koostamiseks anname peale seda.

Lugupidamisega

(allkirjastatud digitaalselt)

Marje-Ly Rebas

peaspetsialist

planeerimise osakonna kooskõlastuste üksus

58581095, Marje-Ly.Rebas@transpordiamet.ee